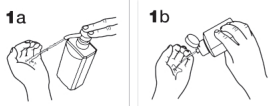


HIGIENIZAÇÃO DAS MÃOS

Como fazer a fricção anti-séptica das mãos com preparações alcoólicas?



1a
1b

Aplique uma quantidade suficiente de preparação alcoólica em uma mão em forma de concha para cobrir todas as superfícies das mãos.

Como higienizar as mãos com água e sabonete?



0
1

Molhe as mãos com água. Aplique na palma da mão a quantidade suficiente de sabonete líquido para cobrir todas as superfícies das mãos.



2

Fricção as palmas das mãos entre si.



3

Fricção a palma da mão direita contra o dorso da mão esquerda entrelaçando os dedos e vice-versa.



4

Entrelace os dedos e fricione os espaços interdigitais.



5

Friccione o dorso dos dedos de uma mão com a palma da mão oposta, segurando os dedos com movimento de vai-e-vem e vice-versa.



6

Friccione o polegar esquerdo, com o auxílio da palma da mão direita, utilizando-se de movimento circular e vice-versa.



7

Friccione as polpas digitais e unhas da mão esquerda contra a palma da mão direita, fazendo movimento circular e vice-versa.



8

Enxágue bem as mãos com água.



9

Seque as mãos com papel toalha descartável.



10

No caso de torneiras com contato manual, para fechamento, sempre utilize papel toalha.

20-30 seg.



8

Quando estiverem secas, suas mãos estarão seguras.

40-60 seg.



11

Agora suas mãos estão seguras.

Dr. César Ricardo Costa Dias
Diretor Geral

Dr.^a Silvia Mochel
Diretora Técnica

Dr.^a Letícia Tarso
Coordenadora Médica da UTI Neonatal

Enf^a Vanessa Rodrigues
Coordenadora Geral de Enfermagem

Enf^a Anne Carolinne Martins
Supervisora CCIH/IRAS



(98) 2107-5252

Av dos Holandeses nº69
Olho D'agua - São Luís

www.natuslumine.com.br

[f](https://www.facebook.com/natuslumine) [i](https://www.instagram.com/natuslumine) @natusluminematernidade

UTI NEONATAL
ROTINAS
& ORIENTAÇÕES

CONHECENDO A UTI NEONATAL

A nossa Unidade de Terapia Intensiva Neonatal é composta por 10 leitos totalmente equipados para atender os Recém-nascidos que necessitam de cuidados Intensivos, garantindo excelência no tratamento das patologias neonatais.

O nosso quadro de profissionais é composto por médicos pediatras intensivistas, enfermeiros, fisioterapeutas, fonoaudiólogos, psicólogos, nutricionistas e lactaristas com formação especializada, cujo principal objetivo é prestar cuidados intensivos individualizados ao recém-nascido e dar apoio e orientações aos pais durante o período de internação de seu filho.



HORÁRIOS DA UTI NEONATAL

Visitas dos Pais - Todos os Dias da Semana

- 10h00 às 12h00
- 15h00 às 18h00
- 20h00 às 22h00

Visita dos Avós - Às Terças e Sextas-feiras

Agendamento prévio com o Psicólogo.

- 16h00 às 16h30

Liberada apenas 03 visitas por leito/dia com duração máxima de 10 min para cada visita.

Horário da Soneca dos Recém-Nascidos

- 06h00 às 07h00
- 12h00 às 13h00
- 18h00 às 19h00

ROTINAS DA UTI NEONATAL

Reunimos neste folheto informações importantes sobre o atendimento que o seu Recém-nascido estará recebendo, além das explicações úteis de nossas rotinas.

- Ao chegar à recepção, aguarde o contato com a equipe da UTI Neonatal para saber se está liberada a entrada no setor, caso não esteja, aguarde até a liberação;
- Não é permitido a entrada com bolsa ou sacola;
- Não é permitido o uso de aparelho celular;
- Não é permitido a entrada usando boné ou chapéu;
- Não é permitido a entrada usando trajes, como: shorts, minissaias, roupas transparentes, bermudas, camisas regata ou sem camisa;
- Não é permitido o uso de rasteiras e chinelos (pode ser solicitado o uso de propés);
- Não é permitido a entrada de alimentos ou bebidas;
- Ao entrar na UTI Neonatal, deve-se manter o cabelo preso, retirar relógios, anéis, pulseiras, brincos e adorno em geral, higienizar as mãos com água e sabão até o cotovelo e colocar gorro e avental.

BOLETIM MÉDICO E ASSISTÊNCIA AO RECÉM-NASCIDO

- Todas as informações sobre as condições clínicas do recém-nascido serão fornecidas somente aos pais;
- Todas as informações sobre as condições clínicas do recém-nascido serão fornecidas somente aos pais;
- Durante os procedimentos médicos, de enfermagem ou caso ocorra alguma intercorrência, será solicitado aos pais, que aguardem na Sala da Família, localizada no mesmo andar da UTI Neonatal.



PRODUTOS DE USO INDIVIDUAL

Os pais deverão providenciar os seguintes itens durante a internação do bebê:

- Fralda descartável (8 unidades por dia);
- Sabonete Líquido neutro (sem perfume);
- Creme para prevenção de assaduras.

PREVENINDO INFECÇÃO HOSPITALAR

- Higienizar as mãos com água e sabão na pia de entrada da UTI Neonatal antes e depois de sua visita;
- Higienizar as mãos com álcool em gel, antes e após tocar materiais e equipamentos que estiverem no leito do seu bebê;
- Não circular em outros leitos;
- Se estiver gripado ou resfriado, a sua entrada estará condicionada à decisão da equipe de plantão.